

±0,000 = PODLAHA 1.NP STÁVAJÍCÍHO OBJEKTU, VÝŠKOVÝ SYSTÉM B.P.V., MÍSTNÍ SS

NÁZEV PROJEKTU

**Modernizace kuchyně MMB Malinovského nám. 3 -  
- zpracování projektové dokumentace**

MÍSTO STAVBY

**Malinovského náměstí 624/3, 602 00 Brno  
p.č. 271, k.ú. Město Brno [610003]**

INVESTOR

**Statutární město Brno, Dominikánské náměstí 196/1, Brno-město, 602 00 Brno  
IČO: 44992785**

OBJEKT

**SO 01 - Magistrát města Brna**

ČÁST PROJEKTU

**ARCHITEKTONICKO STAVEBNÍ ŘEŠENÍ**

**D.1.1**

NÁZEV

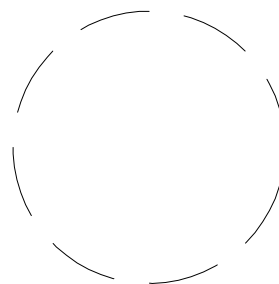
ČÍSLO

**VÝPIS ZÁMEČNICKÝCH VÝROBKŮ**

**N16**

RAZÍTKO/PODPIS

PARÉ



**GARANT projekt s.r.o.**

Staňkova 103/18, 602 00 Brno  
IČ: 06722865, DIČ: CZ06722865  
E-mail: info@garantprojekt.cz  
mob.: 608 213 528  
web: garantprojekt.cz

AUTORIZOVANÝ  
PROJEKTANT

**ING. JAKUB KARMAZÍN**  
č. autorizace 1006544

HLAVNÍ INŽENÝR  
PROJEKTU

**ING. JAKUB KARMAZÍN**

VYPRACOVAL

**ING. PAVEL VONDÁL**

ČÍSLO ZAKÁZKY

DATUM

**GP202401**

**11/2024**

MĚŘÍTKO

STUPEŇ

**DPS**

název akce	Modernizace kuchyně MMB Malinovského nám. 3 - zpracování projektové dokumentace		
objekt	D.1 SO 01 - Magistrát města Brna		
část	D.1.1 ARCHITEKTONICKO-STAVEBNÍ ŘEŠENÍ		STRANA <b>1</b>
část	VÝPIS ZÁMEČNICKÝCH VÝROBKŮ		

	<p>OBECNÉ POŽADAVKY</p> <ul style="list-style-type: none"><li>- PŘED ZAHÁJENÍM VÝROBY JE TŘEBA OVĚŘIT VEŠKERÉ ROZMĚRY NA STAVBĚ</li><li>- VÝBĚR VŠECH POVRCHŮ BUDE PODLÉHAT SCHVÁLENÍ ARCHITEKTEM A INVESTOREM NA ZÁKLADĚ DODAVATELEM PŘEDLOŽENÝCH VZORKŮ</li><li>- BAREVNOST BUDE SPECIFIKOVÁNA NA ZÁKLADĚ ZKUŠEBNÍCH VZORKŮ A ODSOUHLASENA ARCHITEKTEM</li><li>- VEŠKERÁ UPŘESNĚNÍ, NEJASNOSTI ČI ZMĚNY MUSÍ BÝT ODSOUHLASENY PROJEKTANTEM</li><li>- VEŠKERÉ VÝROBKY BUDOU DODÁNY VČETNĚ KOTVÍČÍHO A SPOJOVACÍHO MATERIÁLU</li><li>- POKUD UMÍSTĚNÍ NENÍ JASNÉ, BUDE NA MÍSTĚ KONZULTOVÁNO S ARCHITEKTEM/PROJEKTANTEM</li><li>- MATERIÁLOVÉ, ROZMĚROVÉ A POVRCHOVÉ ÚPRAVY BUDOU ODPOVÍDAT SPECIFIKACÍM</li><li>- DEFINITIVNÍ VÝBĚR BUDE NA ZÁKLADĚ PŘEDLOŽENÝCH VZORKŮ SCHVÁLEN ARCHITEKTEM/PROJEKTANTEM</li><li>- DODÁVKA VČETNĚ DOPRAVY A MONTÁŽE</li></ul>
--	---

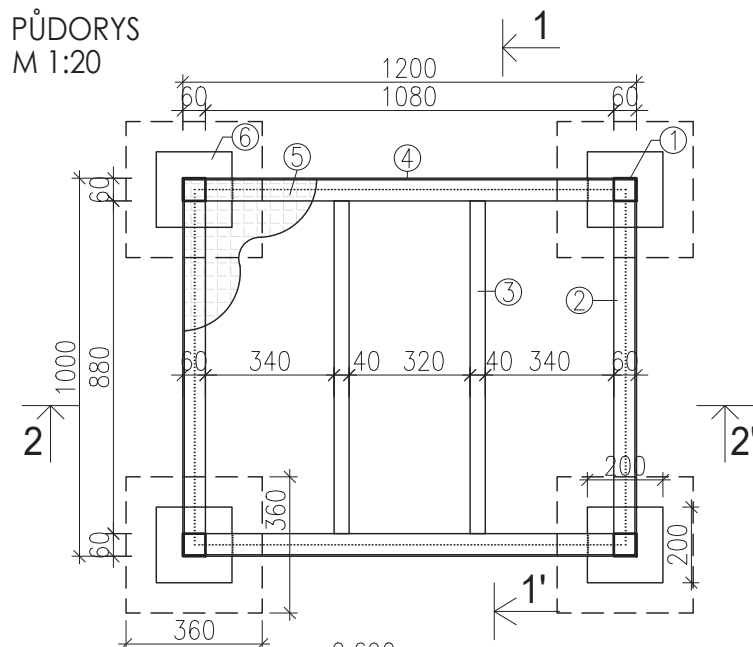
název akce		Modernizace kuchyně MMB Malinovského nám. 3 - zpracování projektové dokumentace	
objekt		D.1 SO 01 - Magistrát města Brna	
část		D.1.1 ARCHITEKTONICKO-STAVEBNÍ ŘEŠENÍ	
část		VÝPIS ZÁMEČNICKÝCH VÝROBKŮ	
OZN.	POPIS/SCHÉMA		

STRANA  
2

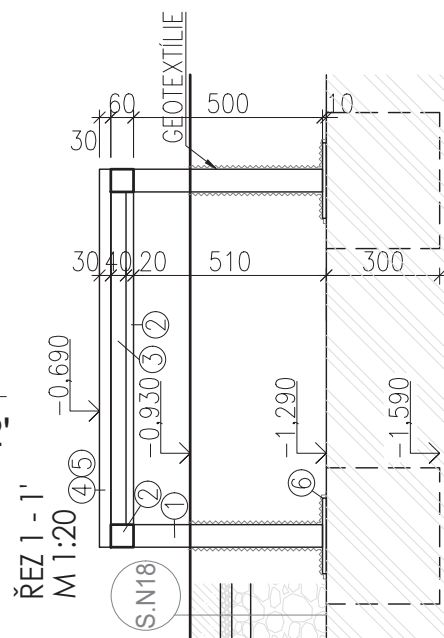
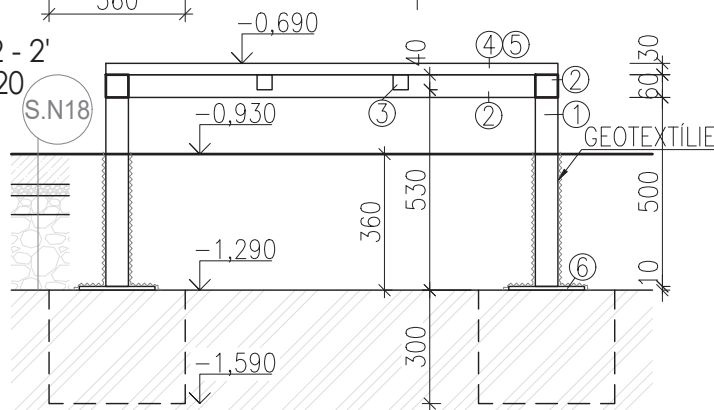
**Z**  
**1**

## OCELOVÁ RÁMOVÁ KONSTRUKCE PRO KONDENZAČNÍ JEDNOTKY

PŮDORYS  
M 1:20



ŘEZ 2 - 2'  
M 1:20



### NOSNÁ KONSTRUKCE:

KONSTRUKCI TVOŘÍ 4 SLOUPKY O ROZMĚRECH 60x60x6 mm. TY JSOU NAKOTVNY CHEMICKOU KOTVOU PŘES OCELOVÉ PLOTNY DO BETONOVÝCH ZÁKLADŮ. SESTAVA JE SPOJENA V HORNÍ ČÁSTI RÁMEM Z UZAVŘENÝCH PROFILŮ 60x60x6 mm. V RÁMU JSOU VLOŽENY PŘÍČLE Z UZAVŘENÝCH PROFILŮ 40x40x4 mm. NA HORNÍ STRANĚ RÁMU JE OSAZEN DO L ÚHELNIKŮ 30x30x3 POROROŠT VÝŠKY 30 mm, ROZTEČ OK 33/33 mm. NA KTERÉM BUDE POSTAVENA KONDENZAČNÍ JEDNOTKA. OCEL S 235

### VÝPIS KOVOVÝCH PRVKŮ (NA KUS)

BETONOVÉ PATKY (NA 1 KCI):


PROSTÝ BETON C20/25, KUBATURA:  $4 \times (0,3 \times 0,36 \times 0,36) = 0,156 \text{ m}^3$

OZN.	NÁZEV	TYP PRVKU	POČET MJ.	DÉLKA CELKEM m'	HMOTNOST T kg/m'	HMOTNOST CELKEM kg
1	SLOUPEK	JÄKL 60x60x6	-	2.00	9.45	18.90
2	RÁM	JÄKL 60x60x6	-	3.92	9.45	37.00
3	PŘÍČLE	JÄKL 40x40x4	-	1.76	4.10	7.22
4	RÁM POROROŠTU	L 30x30x3	-	4.24	1.36	5.77
5	OCELOVÉ PLOTNY	200x200x10	4 ks			12.56
6	POROROŠT	PR-33/33-30/3	1,2 m <sup>2</sup>			34.62
POMOCNÉ A NEPŘEDPOKLÁDANÉ KONSTRUKCE						10.00
CELKEM						126.07

### POZNÁMKA

– ZHOTOVITEL STAVBY VYPRACUJE VÝROBNÍ DOKUMENTACI, NUTNÁ KOORDINACE S KONKRÉTNÍM DODAVATELEM VZT ZAŘÍZENÍ  
– DODÁVKA VČETNĚ KOTEVNÍCH PRVKŮ (CHEM. MALTÝ, ZÁVITOVÝCH TYČÍ...) A SPOJOVACÍHO MATERIÁLU, MONTÁŽNĚ SPOJENO AŽ NA STAVBĚ, OCELOVÁ KONSTRUKCE SLOŽENA Z NĚKOLIKA DÍLŮ DODÁVKA JAKO JEDEN KOMPLET  
– PŘESNÉ ROZMĚRY BUDOU URČENY NA MÍSTĚ, VÝROBNÍ DOKUMENTACE BUDE ODSOUHLASENA PROJEKTANTEM

CELKEM 3 ks

název akce		Modernizace kuchyně MMB Malinovského nám. 3 - zpracování projektové dokumentace	
objekt		D.1 SO 01 - Magistrát města Brna	
část		D.1.1 ARCHITEKTONICKO-STAVEBNÍ ŘEŠENÍ	STRANA  3
část		VÝPIS ZÁMEČNICKÝCH VÝROBKŮ	
OZN.	POPIS/SCHÉMA		
<div><div>Z</div><div>2</div></div>	<b>PANIKOVÉ KOVÁNÍ</b> PANIKOVÉ KOVÁNÍ DO STÁVAJÍCÍCH VSTUPNÍCH DVEŘÍ V 1.NP NA HRANICI POŽÁRNÍHO ÚSEKU. VSTUP DO MÍSNOSTI 118 - CHODBA PANIKOVÁ KLIKA DLE EN 179, KLIKA - KOULE, CYLINDRICKÁ BEZP. VLOŽKA, BÍLÁ (RAL 9010)		CELKEM 1 ks
<div><div>Z</div><div>3</div></div>	<b>PODLAHOVÁ VPUŠŤ</b> HYGIENICKÁ PODLAHOVÁ VPUŠŤ Z NEREZOVÉ AUSTENITICKÉ OCELI TŘÍDY AISI 304 SE ZCELA VYPUSTITELNOU KONSTRUKCÍ  SYSTÉMOVÁ HYGIENICKÁ VPUŠŤ S PRŮMĚREM TĚLA 157 mm SE SPODNÍM VÝVODEM O PRŮMĚRU 110 mm MINIMÁLNÍ 3,5 l DLE EN 1253 S PRODLOUŽENÝM OKRAJEM PRO NAPOJENÍ STĚRKOVÉ HYDROIZOLACE, VODNÍ ZÁPACHOVÁ UZÁVĚRKA SE ZÁTĚŽOVOU HRANOU (NIKOLIV DUTÝMI HRANAMI)  KRYCÍ HYGIENICKÝ PROTISKLUZNÝ ROŠT (R10), NEREZ, MATNÁ POVRCHOVÁ ÚPRAVA, ROZMĚR 200x200		<div></div> CELKEM 15 ks
<div><div>Z</div><div>4</div></div>	<b>PODLAHOVÁ VPUŠŤ</b> HYGIENICKÁ PODLAHOVÁ VPUŠŤ SPODNÍ Z ABS (POLYMER AKRYLONITRILU, BUTADIENU A STYRENU) SE ZCELA VYPUSTITELNOU KONSTRUKCÍ  SYSTÉMOVÁ HYGIENICKÁ VPUŠŤ S PRŮMĚREM TĚLA 100 mm SE SPODNÍM VÝVODEM O PRŮMĚRU DN 50 PRŮTOČNÝ OBJEM 0,8 l/s PEVNÉ TĚSNĚNÍ NA OKRAJI, ODNÍMATELNÝ SIFON (VÝŠKA VODNÍHO TĚSNĚNÍ 50 mm) SE ZÁTĚŽOVOU HRANOU (NIKOLIV DUTÝMI HRANAMI)  ŠTĚRBINOVÁ MŘÍŽKA 100x100 mm Z NEREZOVÉ OCELI		<div></div> CELKEM 1 ks
<div><div>Z</div><div>5</div></div>	<b>PODLAHOVÝ ŽLAB</b> HYGIENICKÝ PODLAHOVÝ ŽLAB 1000x300 mm Z NEREZOVÉ AUSTENITICKÉ OCELI TŘÍDY AISI 304 SE ZCELA VYPUSTITELNOU KONSTRUKCÍ  VČETNĚ STAVITELNÉ PODLAHOVÉ VPUŠTI SYSTÉMOVÁ HYGIENICKÁ VPUŠŤ S PRŮMĚREM TĚLA 157 mm SE SPODNÍM VÝVODEM O PRŮMĚRU 110 mm MINIMÁLNÍ PRŮTOK 3,5 l DLE EN 1253 S PRODLOUŽENÝM OKRAJEM PRO NAPOJENÍ STĚRKOVÉ HYDROIZOLACE, VODNÍ ZÁPACHOVÁ UZÁVĚRA SE ZÁTĚŽOVOU HRANOU (NIKOLIV DUTÝMI HRANAMI)  KRYCÍ HYGIENICKÝ PROTISKLUZNÝ ROŠT (R10), NEREZ, MATNÁ POVRCHOVÁ ÚPRAVA, ROZMĚR 1000x300 mm		<div></div> CELKEM 3 ks

název akce	Modernizace kuchyně MMB Malinovského nám. 3 - zpracování projektové dokumentace	
objekt	D.1 SO 01 - Magistrát města Brna	
část	D.1.1 ARCHITEKTONICKO-STAVEBNÍ ŘEŠENÍ	STRANA  <b>4</b>
část	VÝPIS ZÁMEČNICKÝCH VÝROBKŮ	
OZN.	POPIS/SCHÉMA	

<div> <div>Z</div> <div>6</div> </div>	<p><b>PODLAHOVÝ ŽLAB</b></p> <p>HYGIENICKÝ PODLAHOVÝ ŽLAB 1000x1000 mm Z NEREZOVÉ AUSTENITICKÉ OCELI TŘÍDY AISI 304 SE ZCELA VYPUSTITELNOU KONSTRUKCÍ</p> <p>VČETNĚ STAVITELNÉ PODLAHOVÉ VPUSTI SYSTÉMOVÁ HYGIENICKÁ VPUŠŤ S PRŮMĚREM TĚLA 157 mm SE SPODNÍM VÝVODEM O PRŮMĚRU 110 mm MINIMÁLNÍ PRŮTOK 3,5 l DLE EN 1253 S PRODLOUŽENÝM OKRAJEM PRO NAPOJENÍ STĚRKOVÉ HYDROIZOLACE, VODNÍ ZÁPACHOVÁ UZÁVĚRA SE ZÁTĚŽOVOU HRANOU (NIKOLIV DUTÝMI HRANAMI)</p> <p>KRYCÍ HYGIENICKÝ PROTISKLUZNÝ ROŠT (R10), NEREZ, MATNÁ POVRCHOVÁ ÚPRAVA, ROZMĚR 1000x1000 mm</p>		
	CELKEM	2 ks	
<div> <div>Z</div> <div>7</div> </div>	<p><b>PODLAHOVÝ ŽLAB</b></p> <p>HYGIENICKÝ PODLAHOVÝ ŽLAB 1800x500 mm Z NEREZOVÉ AUSTENITICKÉ OCELI TŘÍDY AISI 304 SE ZCELA VYPUSTITELNOU KONSTRUKCÍ</p> <p>VČETNĚ STAVITELNÉ PODLAHOVÉ VPUSTI SYSTÉMOVÁ HYGIENICKÁ VPUŠŤ S PRŮMĚREM TĚLA 157 mm SE SPODNÍM VÝVODEM O PRŮMĚRU 110 mm MINIMÁLNÍ PRŮTOK 3,5 l DLE EN 1253 S PRODLOUŽENÝM OKRAJEM PRO NAPOJENÍ STĚRKOVÉ HYDROIZOLACE, VODNÍ ZÁPACHOVÁ UZÁVĚRA SE ZÁTĚŽOVOU HRANOU (NIKOLIV DUTÝMI HRANAMI)</p> <p>KRYCÍ HYGIENICKÝ PROTISKLUZNÝ ROŠT (R10), NEREZ, MATNÁ POVRCHOVÁ ÚPRAVA, ROZMĚR 1800x500 mm</p>		
	CELKEM	1 ks	
<div> <div>Z</div> <div>8</div> </div>	<p><b>PODLAHOVÝ ŽLAB</b></p> <p>HYGIENICKÝ PODLAHOVÝ ŽLAB 800x500 mm Z NEREZOVÉ AUSTENITICKÉ OCELI TŘÍDY AISI 304 SE ZCELA VYPUSTITELNOU KONSTRUKCÍ</p> <p>VČETNĚ STAVITELNÉ PODLAHOVÉ VPUSTI SYSTÉMOVÁ HYGIENICKÁ VPUŠŤ S PRŮMĚREM TĚLA 157 mm SE SPODNÍM VÝVODEM O PRŮMĚRU 110 mm MINIMÁLNÍ PRŮTOK 3,5 l DLE EN 1253 S PRODLOUŽENÝM OKRAJEM PRO NAPOJENÍ STĚRKOVÉ HYDROIZOLACE, VODNÍ ZÁPACHOVÁ UZÁVĚRA SE ZÁTĚŽOVOU HRANOU (NIKOLIV DUTÝMI HRANAMI)</p> <p>KRYCÍ HYGIENICKÝ PROTISKLUZNÝ ROŠT (R10), NEREZ, MATNÁ POVRCHOVÁ ÚPRAVA, ROZMĚR 800x500 mm</p>		
	CELKEM	1 ks	

název akce	Modernizace kuchyně MMB Malinovského nám. 3 - zpracování projektové dokumentace	
objekt	D.1 SO 01 - Magistrát města Brna	
část	D.1.1 ARCHITEKTONICKO-STAVEBNÍ ŘEŠENÍ	STRANA <b>5</b>
část	VÝPIS ZÁMEČNICKÝCH VÝROBKŮ	
OZN.	POPIS/SCHÉMA	

<div> <div>Z</div> <div>9</div> </div>	<p><b>PODLAHOVÝ ŽLAB</b></p> <p>HYGIENICKÝ PODLAHOVÝ ŽLAB 1500x600 mm Z NEREZOVÉ AUSTENITICKÉ OCELI TŘÍDY AISI 304 SE ZCELA VYPUSTITELNOU KONSTRUKCÍ</p> <p>VČETNĚ STAVITELNÉ PODLAHOVÉ VPUSTI          SYSTÉMOVÁ HYGIENICKÁ VPUŠT S PRŮMĚREM TĚLA 157 mm SE SPODNÍM VÝVODEM O PRŮMĚRU 110 mm          MINIMÁLNÍ PRŮTOK 3,5 l DLE EN 1253          S PRODLOUŽENÝM OKRAJEM PRO NAPOJENÍ STĚRKOVÉ HYDROIZOLACE, VODNÍ ZÁPACHOVÁ UZÁVĚRA</p> <p>KRYCÍ HYGIENICKÝ PROTISKLUZNÝ ROŠT (R10), NEREZ, MATNÁ POVRCHOVÁ ÚPRAVA, ROZMĚR 1000x1000 mm</p>	  	
	CELKEM	2 ks	
<div> <div>Z</div> <div>10</div> </div>	<p><b>PODLAHOVÝ ŽLAB</b></p> <p>HYGIENICKÝ PODLAHOVÝ ŽLAB 1200x800 mm Z NEREZOVÉ AUSTENITICKÉ OCELI TŘÍDY AISI 304 SE ZCELA VYPUSTITELNOU KONSTRUKCÍ</p> <p>VČETNĚ STAVITELNÉ PODLAHOVÉ VPUSTI          SYSTÉMOVÁ HYGIENICKÁ VPUŠT S PRŮMĚREM TĚLA 157 mm SE SPODNÍM VÝVODEM O PRŮMĚRU 110 mm          MINIMÁLNÍ PRŮTOK 3,5 l DLE EN 1253          S PRODLOUŽENÝM OKRAJEM PRO NAPOJENÍ STĚRKOVÉ HYDROIZOLACE, VODNÍ ZÁPACHOVÁ UZÁVĚRA</p> <p>KRYCÍ HYGIENICKÝ PROTISKLUZNÝ ROŠT (R10), NEREZ, MATNÁ POVRCHOVÁ ÚPRAVA, ROZMĚR 1800x500 mm</p>	  	
	CELKEM	1 ks	
<div> <div>Z</div> <div>11</div> </div>	<p><b>PODLAHOVÝ ŽLAB</b></p> <p>HYGIENICKÝ PODLAHOVÝ ŽLAB 900x600 mm Z NEREZOVÉ AUSTENITICKÉ OCELI TŘÍDY AISI 304 SE ZCELA VYPUSTITELNOU KONSTRUKCÍ</p> <p>VČETNĚ STAVITELNÉ PODLAHOVÉ VPUSTI          SYSTÉMOVÁ HYGIENICKÁ VPUŠT S PRŮMĚREM TĚLA 157 mm SE SPODNÍM VÝVODEM O PRŮMĚRU 110 mm          MINIMÁLNÍ PRŮTOK 3,5 l DLE EN 1253          S PRODLOUŽENÝM OKRAJEM PRO NAPOJENÍ STĚRKOVÉ HYDROIZOLACE, VODNÍ ZÁPACHOVÁ UZÁVĚRA</p> <p>KRYCÍ HYGIENICKÝ PROTISKLUZNÝ ROŠT (R10), NEREZ, MATNÁ POVRCHOVÁ ÚPRAVA, ROZMĚR 800x500 mm</p>	  	
	CELKEM	1 ks	

název akce		Modernizace kuchyně MMB Malinovského nám. 3 - zpracování projektové dokumentace	
objekt		D.1 SO 01 - Magistrát města Brna	
část		D.1.1 ARCHITEKTONICKO-STAVEBNÍ ŘEŠENÍ	STRANA  6
část		VÝPIS ZÁMEČNICKÝCH VÝROBKŮ	
OZN.	POPIS/SCHÉMA		

<div> <div>Z</div> <div>12</div> </div>	<p><b>NEPRŮHLEDNÁ ROLOVACÍ MŘÍŽ Z OCELOVÉHO PLECHU</b></p> <ul style="list-style-type: none"> <li>- VELIKOST ŽALUZIE 2000 x 1200 mm</li> <li>- ROZMĚR VČETNĚ PROSTORU PRO MONTÁŽ KASTLÍKU 2000 x 1350 mm</li> <li>- PROSTOR PRO KASTLÍK: 2000 x 150 mm, PŘEDSAZENÁ MONTÁŽ</li> <li>- MATERIÁL: TVAROVANÝ OCELOVÝ PLECH RAL: RAL 9010 - BÍLÁ</li> <li>- ROLETOVÁ MŘÍŽ Z PLNÝCH PROFILŮ O VÝŠCE 115 mm</li> <li>- DODÁNÍ VČETNĚ VŠECH VODÍČÍCH, KOTEVNÍCH KOMONENTŮ, ELEKTROPOHONU</li> <li>- ROLETA BUDE UZAMYKATELNÁ S EL. POHONEM A OVLÁDACÍMI PRVKY POHONU</li> <li>- BEZ DÁLKOVÉHO OVLÁDÁNÍ, OVLÁDÁNÍ POMOCÍ KLÍČOVÉHO SPÍNAČE</li> <li>- BAREVNOST LAMEL: DLE INVESTORA (FINÁLNÍ BAREVNÉ PROVEDENÍ BUDE ODSOUHLASENO ODPOVĚDNÝM TECHNICKÝM ZÁSTUPCEM PŘED ZADÁNÍM DO VÝROBY</li> </ul> <p>SCHÉMA:</p>	<div> <div>CELKEM</div> <div>3 ks</div> </div>
---	---	--

Z

13

OCELOVÝ RÁM DVEŘNÍHO OTVORU

OCELOVÁ KONSTRUKCE PRO ZAJIŠTĚNÍ STABILITY DVEŘNÍHO OTVORU. OCEL S235

KOTVENÍ DO STĚN A STROPNÍHO PANELU PŘES ZÁVITOVÉ TYČE S PODLOŽKOU, NA CHEMICKOU KOTVU - VIZ ČÁST D.1.2

PŮDORYS

1310  
100 1150 100  
1 2

POHLED

1310  
2  
150  
1  
2120 2020 2270  
100 1150 100  
PODLAHA  
STÁVAJÍCÍ STROPNÍ PANEL

ŘEZ

2  
1

VÝPIS KOVOVÝCH PRVKŮ (1ks)

OZN.	NÁZEV	TYP PRVKU	DÉLKA CELKEM m'	HMOTNOST T kg/m'	HMOTNOST CELKEM kg
1	SLOUPEK	JÄKL 100x100x8	4,24	21,82	92,52
2	PŘÍČLE	JÄKL 150x100x8	1,31	27,60	36,16
POMOCNÉ A NEPŘEDPOKLÁDANÉ KONSTRUKCE					20,00
CELKEM					148,68

CELKEM

1 ks

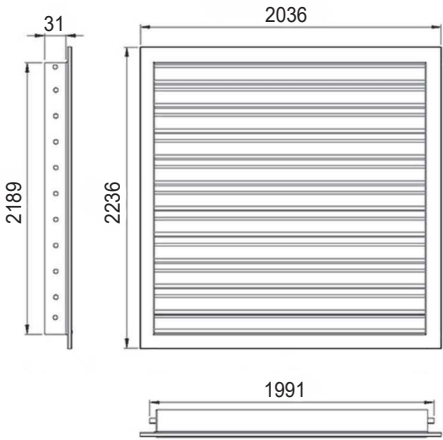
název akce	Modernizace kuchyně MMB Malinovského nám. 3 - zpracování projektové dokumentace		
objekt	D.1 SO 01 - Magistrát města Brna		
část	D.1.1 ARCHITEKTONICKO-STAVEBNÍ ŘEŠENÍ	STRANA <b>7</b>	
část	VÝPIS ZÁMEČNICKÝCH VÝROBKŮ		
OZN.	POPIS/SCHÉMA		

Z  
14

VENTILAČNÍ MŘÍŽ VE FASÁDĚ

KS

OCELOVÁ KONSTRUKCE:  
VE FASÁDĚ OBJEKTU BUDE VYBOURÁN OTVOR 2000x2200 mm, DO KTERÉHO SE OSADÍ VENTILAČNÍ MŘÍŽ STEJNÉHO ROZMĚRU. VENTILAČNÍ MŘÍŽ VELIKOSTI 2x2,2 m BUDE VYROBENA Z VYSOCE KVALITNÍHO EXTRUDOVANÉHO HLINÍKU S VÝZTUHOU. JAKO POVRCHOVÁ ÚPRAVA HLINÍKU JE POUŽIT POLYMEROVÝ NÁSTŘIK V ŠEDÉ BARVĚ. MŘÍŽ JE OPATŘENA PEVNÝMI HORIZONTÁLNÍMI ŽALUZIEMI SE SKLONEM 45°. ROZTEČ JEDNOTLIVÝCH LAMEL JE 20 mm.



CELKEM 1 ks



název akce	Modernizace kuchyně MMB Malinovského nám. 3 - zpracování projektové dokumentace	
objekt	D.1 SO 01 - Magistrát města Brna	
část	D.1.1 ARCHITEKTONICKO-STAVEBNÍ ŘEŠENÍ	STRANA  8
část	VÝPIS ZÁMEČNICKÝCH VÝROBKŮ	
OZN.	POPIS/SCHÉMA	

Z

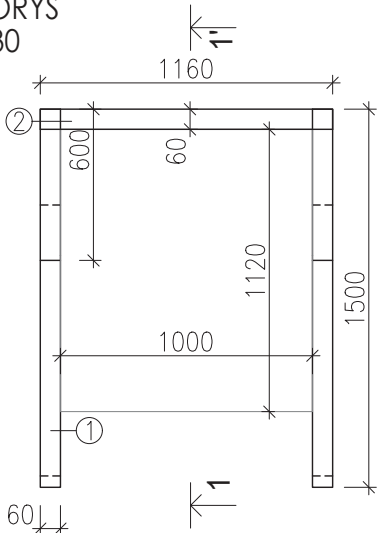
15

### HLAVNÍ ÚCHYTY NOVÉHO VZT POTRUBÍ

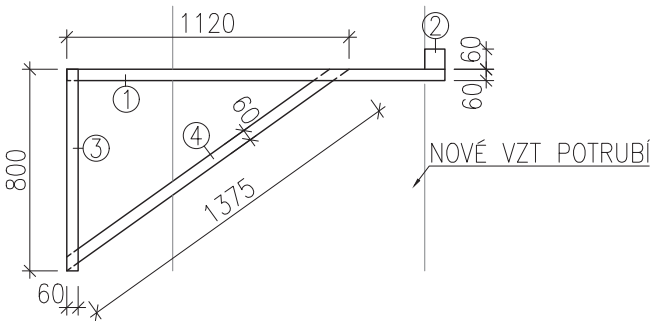
NOSNÁ KONSTRUKCE:

HLAVNÍ ÚCHYTY BUDOU ZHOTOVENY PŘEVÁŽNĚ Z OCELOVÝCH PROFILŮ U80. SKLÁDAJÍ SE ZE TŘÍ TĚCHTO PROFILŮ A Z PROFILU JAKL 80x80 mm, KTERÝ DRŽÍ POTRUBÍ. JAKL JE K PROFILŮM PŘIPEVNĚNÝ ŠROUBY. POVRCHOVÁ ÚPRAVA ŽÁROVÉ ZINKOVÁNÍ. OCEL S235

PŮDORYS  
M 1:30



ŘEZ 1 - 1'  
M 1:30



### VÝPIS KOVOVÝCH PRVKŮ (1ks)

OZN.	NÁZEV	TYP PRVKU	POČET MJ.	DÉLKA CELKEM m'	HMOTNOST kg/m'	HMOTNOST CELKEM kg
1	HORNÍ PÁS	JAKL 60x60x4	2 KS	1,50	6,71	20.13
2	JAKL	JAKL 60x80x4	1 KS	1,16	6,71	7.78
3	SVISLICE	JAKL 60x60x4	2 KS	0,80	6,71	10.7360
4	DIAGONÁLA	JAKL 60x60x4	2 KS	1,38	6,71	18.45
POMOCNÉ A NEPŘEDPOKLÁDANÉ KONSTRUKCE						15,00
CELKEM						72.1021

PŘED ZAPOČETÍM VÝROBY BUDE VYHOTOVENA DÍLENSKÁ DOKUMENTACE K ODSOUHLASENÍ

CELKEM

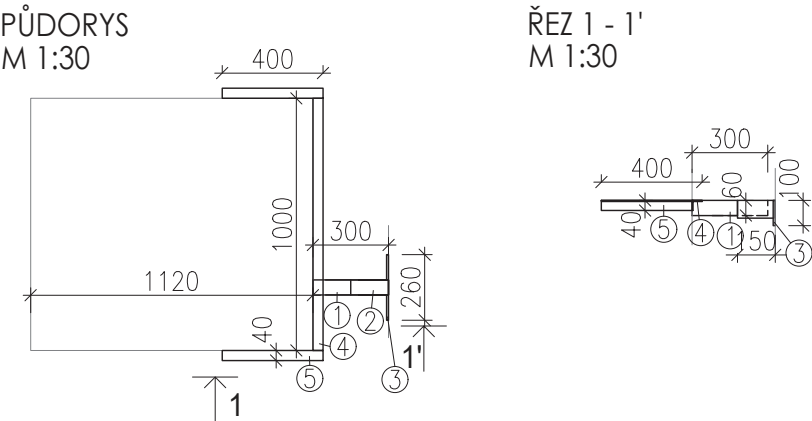
9 ks

název akce	Modernizace kuchyně MMB Malinovského nám. 3 - zpracování projektové dokumentace		
objekt	D.1 SO 01 - Magistrát města Brna		
část	D.1.1 ARCHITEKTONICKO-STAVEBNÍ ŘEŠENÍ	STRANA  <b>9</b>	
část	VÝPIS ZÁMEČNICKÝCH VÝROBKŮ		
OZN.	POPIS/SCHÉMA		

**Z**  
**16**

### VEDLEJŠÍ ÚCHYTY NOVÉHO VZT POTRUBÍ

NOSNÁ KONSTRUKCE:  
HLAVNÍ NOSNÝ PRVEK KONZOLY JE UZAVŘENÝ PROFIL ČTVERCOVÉHO TVARU JÄKL 60x60x6 mm. TEN JE ZE STRANY U STĚNY ZASUNUT DO PROFILU JÄKL 70x70x6 mm A ZABEZPEČEN ŠROUBY. PROFIL, KTERÝ SLOUŽÍ JAKO KAPSA JE U STĚNY PŘIVAŘEN K PÁSOVÉ OCELI 260x100x8 mm. VZT POTRUBÍ JE KE KONZOLE PŘIPOJENO PŘES ŠROUBOVÉ SPOJE DO TYČÍ Z L PROFILU 40x40x4. POVRCHOVÁ ÚPRAVA ŽÁROVÉ ZINKOVÁNÍ. OCEL S235



### VÝPIS KOVOVÝCH PRVKŮ (1ks)

OZN.	NÁZEV	TYP PRVKU	POČET MJ.	DÉLKA CELKEM m'	HMOTNOST T kg/m'	HMOTNOST CELKEM kg
1	NOSNÍK	JÄKL 60x60x6 mm	1 KS	0,30	9,45	2.84
2	KAPSA	JÄKL 70x70x6 mm	1 KS	0,15	12,10	1.82
3	PLOTNA	PÁS. OCEL 100x8 mm	1 KS	0,26	6,28	1.63
4	L-ÚCHYT	L 40x40x4	1 KS	1,00	2,42	2.42
5	L-ÚCHYT BOČNÍ	L 40x40x4	2 KS	0,40	2,42	1.94
POMOCNÉ A NEPŘEDPOKLÁDANÉ KONSTRUKCE						10,00
CELKEM						20.6388

PŘED ZAPOČETÍM VÝROBY BUDE VYHOTOVENA DÍLENSKÁ DOKUMENTACE K ODSOUHLASENÍ

CELKEM 1 ks

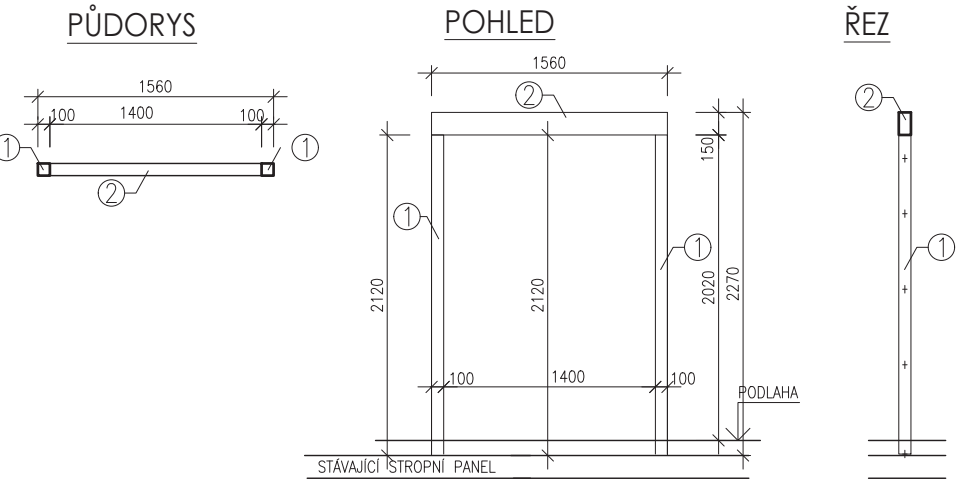
název akce		Modernizace kuchyně MMB Malinovského nám. 3 - zpracování projektové dokumentace	
objekt		D.1 SO 01 - Magistrát města Brna	
část		D.1.1 ARCHITEKTONICKO-STAVEBNÍ ŘEŠENÍ	
část		VÝPIS ZÁMEČNICKÝCH VÝROBKŮ	
OZN.	POPIS/SCHÉMA		

STRANA  
10

Z  
17

OCELOVÝ RÁM DVEŘNÍHO OTVORU

OCELOVÁ KONSTRUKCE PRO ZAJIŠTĚNÍ STABILITY DVEŘNÍHO OTVORU. OCEL S235  
KOTVENÍ DO STĚN A STROPNÍHO PANELU PŘES ZÁVITOVÉ TYČE S PODLOŽKOU, NA CHEMICKOU KOTVU - VIZ ČÁST D.1.2



VÝPIS KOVOVÝCH PRVKŮ (1ks)

OZN.	NÁZEV	TYP PRVKU	DÉLKA CELKEM m'	HMOTNOS T kg/m'	HMOTNOST CELKEM kg
1	SLOUPEK	JÄKL 100x100x8	4,24	21,82	92,52
2	PŘÍČLE	JÄKL 150x100x8	1,56	27,60	43.06
POMOCNÉ A NEPŘEDPOKLÁDANÉ KONSTRUKCE					20,00
CELKEM					155.58

PŘED ZAPOČETÍM VÝROBY BUDE VYHOTOVENA DÍLENSKÁ DOKUMENTACE K ODSOUHLASENÍ

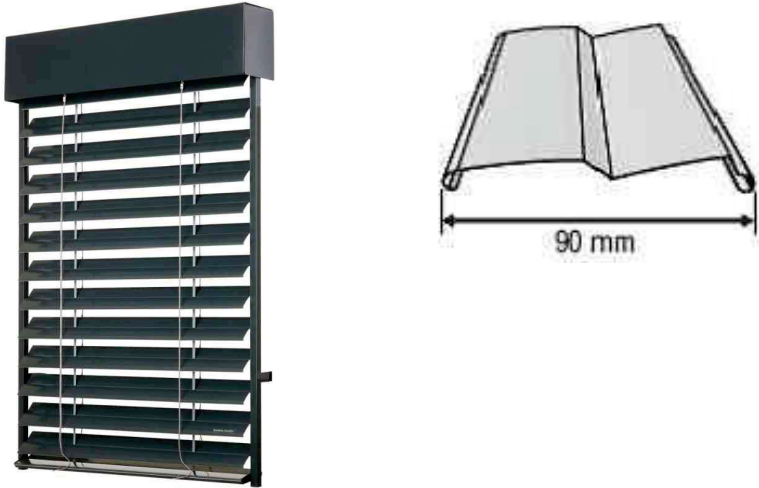
CELKEM 1 ks

Z  
18

VNĚJŠÍ ŽALUZIE

**PROFIL ŽALUZIÍ Z90**  
ŠÍŘKA LAMELY: 90 mm  
TVAR LAMELY: Z  
BOČNÍ FALC LAMEL JE VYPLNĚN GUMOU  
TVAR LAMELY Z UMOŽŇUJE LEPŠÍ DOMYKATELNOST, NEŽ TVAR C  
NA SPODNÍ STRANĚ LAMELY JE TĚSNĚNÍ, SNIŽUJÍCÍ HLUČNOST PŘI DOVÍRÁNÍ LAMEL A PORYVU VĚTRU  
LAMELY JSOU VEDENY V AL VODÍCÍCH LIŠTÁCH O ROZMĚRECH 20 x 20 mm  
HORNÍ PROFIL JE OCELOVÝ, UPRAVENÝ POZINKOVÁNÍM TVARU U. JE PŘEKRYT KRYCÍM PLECHEM  
RAL DLE VÝBĚRU INVESTORA

ILUSTRAČNÍ OBRÁZEK



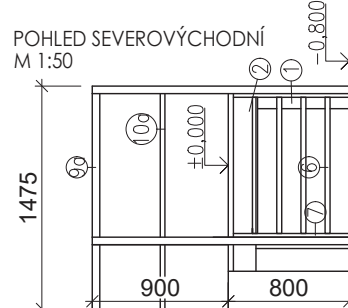
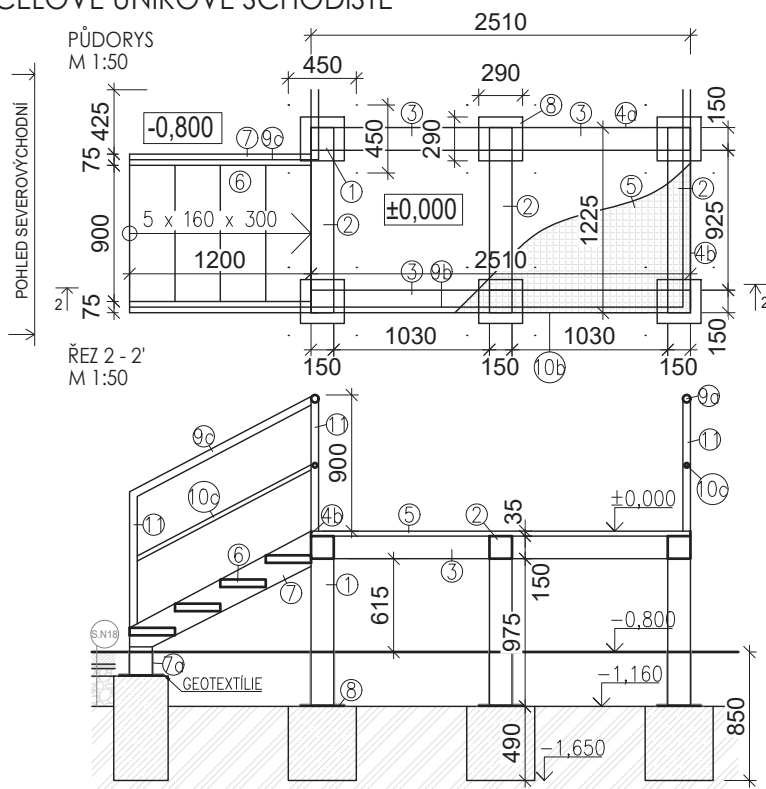
CELKEM 8 ks

název akce	Modernizace kuchyně MMB Malinovského nám. 3 - zpracování projektové dokumentace		
objekt	D.1 SO 01 - Magistrát města Brna		
část	D.1.1 ARCHITEKTONICKO-STAVEBNÍ ŘEŠENÍ		STRANA  11
část	VÝPIS ZÁMEČNICKÝCH VÝROBKŮ		
OZN.	POPIS/SCHÉMA		

**Z**  
**19**

## OCELOVÉ ÚNIKOVÉ SCHODIŠTĚ

**KS**




**NOSNÁ KONSTRUKCE:**  
KONSTRUKCI TVOŘÍ 6 SLOUPKŮ O ROZMĚRECH 150x150x6 mm. TY JSOU NAKOTVNÝ CHEMICKOU KOTVOU PŘES OCELOVÉ PLOTNY DO BETONOVÝCH ZÁKLADŮ. SESTAVA JE SPOJENA V HORNÍ ČÁSTI RÁMEM Z UZAVŘENÝCH PROFILŮ STEJNÝCH ROZMĚRŮ. NA HORNÍ STRANĚ RÁMU JE OSAZEN DO L ÚHELNÍKŮ 30x30x3 POROROŠT VÝŠKY 30 mm, ROZTEČ OK 33/33 mm. SCHODIŠTĚ JE ŘEŠENO JAKO OCELOVÉ SCHODNICOVÉ. SCHODNICE Z PROFILU U200 A SCHODIŠŤOVÉ STUPNĚ Z POROROŠTU 900/305 mm. SOUČÁSTÍ DODÁVKY JE I ZÁBRADLÍ VYROBENÉ Z NEREZOVÝCH TRUBEK ŠÍŘEK 40 A 20 mm. OCEL S 235  
ZE STRANY PŘÍJMU RAMPY JE NATAŽEN 2x ŘETĚZ – POZINKOVANÝ, PRŮMĚR min. 6 mm, KRÁTKÝ ČLÁNEK, MUSÍ VYHOVĚT ZATÍŽENÍ OPŘENÍ DOSPĚLÉ OSOBY. NA JEDNÉ STRANĚ PEVNÝ ÚCHYT, NA STRANĚ DRUHÉ ODNÍMATELNÉ ZAVĚŠENÍ NA HÁČKY.

## VÝPIS KOVOVÝCH PRVKŮ (1ks)

OZN.	NÁZEV	TYP PRVKU	POČET MJ.	DÉLKA CELKEM m'	HMOTNOST T kg/m'	HMOTNOST CELKEM kg
1	SLOUPEK	JÄKL 150x150x6 mm	6 KS	0,965	25,61	148.28
2	TRÁM	JÄKL 150x150x6 mm	3 KS	0,925	25,61	71.07
3	TRÁM	JÄKL 150x150x6 mm	2 KS	2,510	25,61	128.56
4a	RÁM POROROŠTU	L-ÚHELNÍK 30x30x3	2 KS	1,225	1,36	3.33
4b	RÁM POROROŠTU	L-ÚHELNÍK 30x30x3	2 KS	2,510	1,36	6.83
5	POROROŠT	PR-33/33 1m x 1m	4 KS		20,92	83.68
6	STUPNICE	PR STUP. 900x300	4 KS		7,22	28.88
7	SCHODNICE	U 200	2 KS	1,360	25,30	68.82
7a	SLOUP. SCHODNICE	UPE 180	2 KS	0,185	19,70	7.29
8	OCEL. PLOTNA	290x290x10	10 KS		6,60	66.00
9a	MADLO ZÁBRADLÍ	TRUBKA NEREZ 40x2	1 KS	1,225	1,56	1.91
9b	MADLO ZÁBRADLÍ	TRUBKA NEREZ 40x2	1 KS	2,510	1,56	3.92
9c	MADLO ZÁBRADLÍ	TRUBKA NEREZ 40x2	2 KS	1,785	1,56	5.57
10a	VÝPLŇ ZÁBRADLÍ	TRUBKA NEREZ 20x2	1 KS	1,225	0,82	1.00
10b	VÝPLŇ ZÁBRADLÍ	TRUBKA NEREZ 20x2	1 KS	2,510	0,82	2.06
10c	VÝPLŇ ZÁBRADLÍ	TRUBKA NEREZ 20x2	2 KS	1,785	0,82	2.93
11	SLOUPEK ZÁBRADLÍ	TRUBKA NEREZ 40x2	7 KS	0,900	1,56	9.83
12	OCEL. ŘETĚZ, 6 mm	KRÁTKÝ ČLÁNEK, DIN 766	2 KS	5,000	0,90	9.00
POMOCNÉ A NEPŘEDPOKLÁDANÉ KONSTRUKCE						50,00
CELKEM						698.9499

PŘED ZAPOČETÍM VÝROBY BUDE VYHOTOVENA DÍLENSKÁ DOKUMENTACE K ODSOUHLASENÍ

CELKEM 1 ks

název akce		Modernizace kuchyně MMB Malinovského nám. 3 - zpracování projektové dokumentace	
objekt		D.1 SO 01 - Magistrát města Brna	
část		D.1.1 ARCHITEKTONICKO-STAVEBNÍ ŘEŠENÍ	STRANA <div>12</div>
část		VÝPIS ZÁMEČNICKÝCH VÝROBKŮ	
OZN.	POPIS/SCHÉMA		
<div><div>Z</div><div>20</div></div>	PROTIPOŽÁRNÍ VĚTRACÍ MŘÍŽKA  LAKOVANÁ POZINKOVANÁ OCEL ZPĚŇUJÍCÍ HORIZONTÁLNÍ LAMELY PŘI POŽÁRU EI 30 ROZMĚR 400x300 mm		KS  1 ks
<div><div>Z</div><div>21</div></div>	VĚTRACÍ MŘÍŽKA  NEREZOVÁ OCEL OBOUSTRANNÁ ROZMĚR 300x150 mm		KS  3 ks
<div><div>Z</div><div>22</div></div>	VĚTRACÍ MŘÍŽKA  NEREZOVÁ OCEL JEDNOSTRANNÁ ROZMĚR 400x200 mm		KS  14 ks
<div><div>Z</div><div>23</div></div>	ZESÍLENÍ OSTĚNÍ  DO ROHŮ OSTĚNÍ – L PROFIL 100x100x8 L PROFILY SPOJENY PÁSOVINOU 100/6 PO 400 mm		<div><div>L 100/5</div><div>L 100/6 á 400</div><div>L 100/5</div></div> <div>KS  1 ks</div>
<div><div>Z</div><div>24</div></div>	SÍŤ PROTI HMYZU NA OKNA  PŘIPEVNĚNÍ NA RÁM OKNA OBVODOVÝ PROFIL Z HLINÍKU, SÍŤOVINA Z POPLASTOVANÉHO SKLOVLÁKNA BARVA DLE BARVY OKEN NUTNO KOORDINOVAT S UPEVNĚNÍM VODÍCÍCH LIŠT ŽALUZÍÍ		KS  8 ks
			CELKEM 1 ks

